

|  |   |
|--|---|
| <p>سازمان میراث فرهنگی ، صنایع دستی و گردشگری استان همدان</p>  | <p><b>نام سازمان یا اداره :</b></p>                               |
| <p>پاسخ به استعلام های شهرداری ، اوقاف و سایر دستگاهها در خصوص بناهای تاریخی و حرائم مربوط به آنها به منظور انجام عملیات های عمرانی اعم از ساخت و ساز ، مرمت ، اخذ پروانه کسب ، اخذ سند مالکیت جهت زمینهای عادی و ..</p> | <p><b>عنوان خدمت :</b></p>  |
| <p>افراد متقاضی ساخت و ساز ، مرمت ، اخذ پروانه کسب ، اخذ سند مالکیت جهت زمینهای عادی و .. واقع در عرصه و حرائم تاریخی</p>  | <p><b>خدمت گیرندگان :</b></p>                                     |
| <p>استان همدان - شهرستان همدان - میدان جهاد - چهارباغ نظری - باغ نظری - سازمان میراث فرهنگی ، صنایع دستی و گردشگری استان همدان</p>   | <p><b>نشانی جغرافیایی :</b></p>                                   |
| <p>admin@hamedanmiras.ir</p>   | <p><b>نشانی پست الکترونیکی :</b></p>                              |
| <p><a href="http://www.hamedan.ichto.ir">www.hamedan.ichto.ir</a></p>  | <p><b>نشانی وب سایت :</b></p>                                     |
| <p>-----</p>   | <p><b>شماره تلفن گویا :</b></p>                                   |
| <p>-----</p>   | <p><b>نشانی پست صوتی :</b></p>                                    |
| <p>معاونت میراث فرهنگی</p>   | <p><b>محل مراجعه :</b></p> <p><b>واحد ارائه کننده خدمات :</b></p> |

- 1 استعلام شهرداری در خصوص ملک مورد نظر با ذکر نام مالک و آدرس دقیق ملک.
- 2\_ اصل کروکی که مهر شهرداری و امضای کارشناس مربوطه را داشته باشد.
- 3- پاسخ استعلام سازمان مسکن و شهرسازی با عنایت به توافق در جلسات کارشناسی که ملک مورد نظر در مالکیت سازمان مذکور نباشد (در صورت وجود) .

**فهرست مدارک مورد  
نیاز :**

فرم خاصی ندارد به علت انجام کار کارشناسی دقیق برای هر بنا

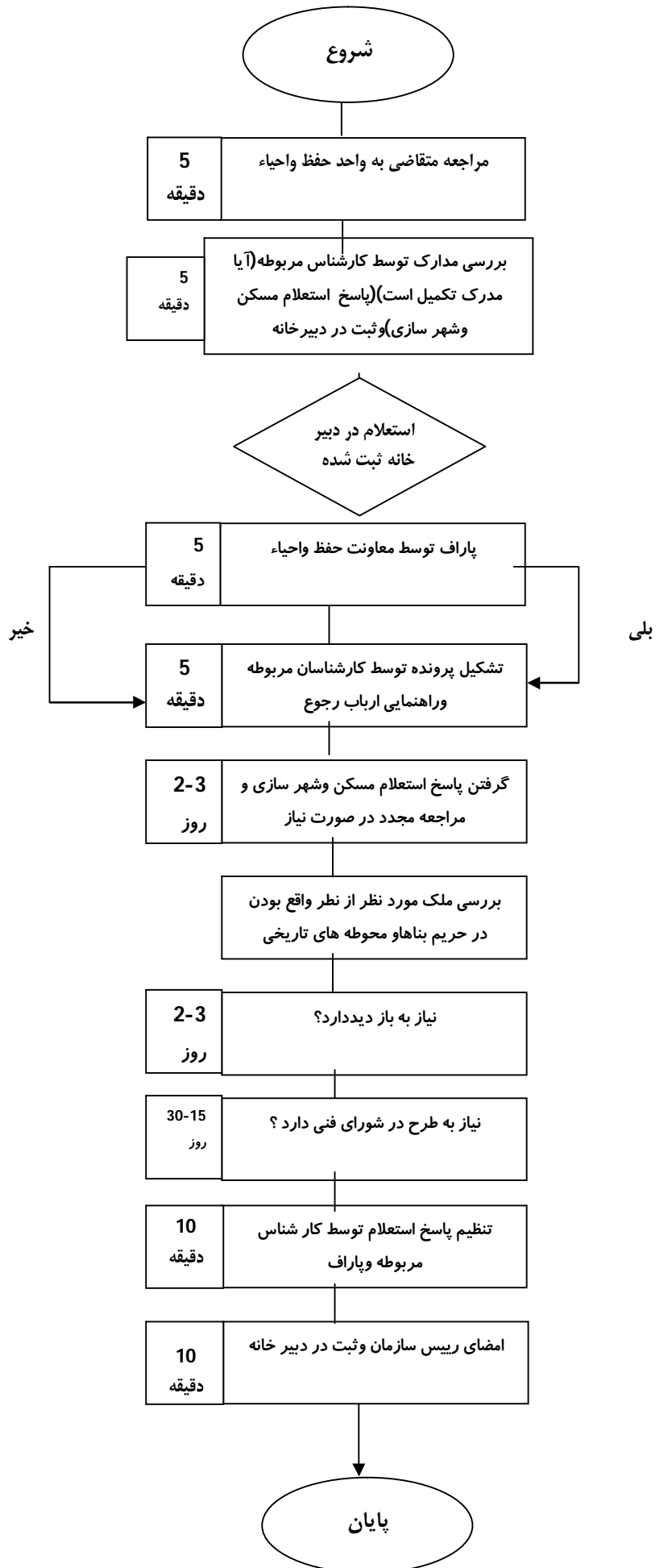
**فرمهای مورد استفاده  
(اصل فرم ضمیمه گردد)**

پس از مراجعه متقاضی به سازمان میراث فرهنگی و ثبت استعلام شهرداری در دبیر خانه به معاونت حفظ و احیاء ارجاع داده می شود. پس از دستور معاونت به کارشناس مربوطه جهت بررسی و اقدام ارجاع داده می شود؛ کارشناس مربوطه پاسخ استعلام سازمان مسکن و شهر سازی را از متقاضی دریافت و بررسی می نماید (این مدرک جهت پاسخ به تقاضاهای ساخت و ساز در زمینهای عادی الزامی میباشد). سپس در صورت نیاز به منظور بررسی مورد درخواست از محل بازدید نموده و پس از مشورت با سایر اعضاء معاونت و در صورت لزوم طرح در جلسه شورای فنی سازمان ، پاسخ کتبی به دستگاه استعلام کننده ارسال می شود .

**شرح مختصر مراحل  
روش ارائه خدمت :**

به پیوست می باشد .

**نمودار گردش کار  
و زمان بندی اجرای  
هر مرحله :**



مطابق با بند 12 ماده 3 قانون اساسینامه سازمان میراث فرهنگی به شماره 3487-ق مورخ 67/4/28

عناوین مستندات قانونی ،  
شامل عنوان ، شماره  
و تاریخ :

1 روز تا 1 ماه و 35 دقیقه

زمان اسمی خدمت :

فصل ارائه خدمت : تمام ایام سال